



## La Manche est un pôle de biodiversité

*The Channel Sea is a focus of interest for its biodiversity*



Limitier la pêche aux espèces, tailles, quantités et périodes autorisées. Se renseigner auprès de la DIRM\* ou de la capitainerie la plus proche pour connaître la réglementation

*Restrict fishing to authorised sizes, times, quantities and species*



Observer les animaux sans les toucher, les déranger, ou les nourrir et être vigilant sur le positionnement et la vitesse du bateau par rapport à l'animal. Respecter une zone de tranquillité de 300 mètres autour des animaux.

*Observe the animals without touching, disturbing or feeding them, and be careful about the boat position and speed. Respect a tranquility zone of 300 meters around the animals.*

\* [www.dirm.memn.developpement-durable.gouv.fr](http://www.dirm.memn.developpement-durable.gouv.fr)



© BioObs - Benjamin Guichard  
© BioObs - François Sichel

## Aucun déchet n'est anodin

*No waste is harmless*



Avant de partir en mer, choisir des produits avec peu d'emballage

*Before getting on board, select the products with least wrapping*



Ramener ses déchets à terre et utiliser les bornes de tri

*Bring the rubbish back to land and use recycling spots*



© Marine France - Ulysse Marin

## Les espèces invasives sont une menace pour la biodiversité

*Invasive species threaten biodiversity*



Signaler toute espèce non habituelle auprès des réseaux locaux comme le programme Alien Mer Normandie\*

*Report any unusual species to local network as Alien Mer Normandie*



Ne pas favoriser leur dissémination par le transport ou l'arrachage (ancre, palmes...)

*Do not encourage their dissemination by transport or tearing (anchor, fins...)*

\* [sentinellesdelamer-normandie.fr/le-reseau-alien-normandie/](http://sentinellesdelamer-normandie.fr/le-reseau-alien-normandie/)



© BioObs - Eric Nozerac

© BioObs - François Sichel

## L'herbier de zostère, espèce protégée, est une oasis de vie

*Zostera protected species, is an oasis of life*



Pour ne pas l'arracher avec l'ancre, viser les zones claires (fonds de sable) pour mouiller. Téléchargez l'application Nav&Co\* pour connaître les fonds marins et éviter d'ancrer dans les herbiers

*In order not to uproot this plant, target clear areas (sandy bottoms) to anchor.*



Remonter l'ancre à l'aplomb du bateau

*Lift the anchor straight below the boat*

\* [https://www.life-marha.fr/application\\_Nav%26Co](https://www.life-marha.fr/application_Nav%26Co)



© BioObs - François Sichel

## Les eaux grises\* peuvent être nocives pour la vie marine

*"Grey Waters" can be harmful to marine life*



Choisir des produits d'hygiène et d'entretien d'origine naturelle ou écolabellisés

*Choose natural or ecolabel hygiene and cleaning products*

\*eaux grises : eaux de lavage intérieur (évier, lavabo, douche) et extérieur (quai, pont)  
\*grey waters: onboard (sink, washbowl, shower) and port (quay, bridge) washing waters



© L. Jarmasson - Canopée

## Les eaux noires\* peuvent engendrer des risques sanitaires

*« Black Waters » can be a threat to health*



Utiliser les sanitaires du port à quai

*Use the harbor sanitary facilities at the dock*



Utiliser le système de pompage des eaux noires du port pour vider sa cuve

*Only use the « black waters » pumping system of the harbor to empty the tank*

\*eaux noires : eaux usées des wc. Tout rejet d'eaux usées est interdit dans les ports et dans la bande des 3 milles nautiques  
\*black waters: wastewaters from the toilets. Any discharge of wastewater is prohibited in ports and within the 3 nautical mile band



© L. Jarmasson - Canopée

## L'eau douce est rare et précieuse

*Freshwater is rare and precious*



Limiter la consommation d'eau potable pour le rinçage du bateau

*Use as little drinking water as possible when rinsing the boat*



Utiliser un réducteur de débit pour toutes vos installations d'eau

*Use a flow reducer for all the water systems*



© M. Mascler - CPPE Cote d'Opavenciale

## Les hydrocarbures perturbent les échanges entre l'air et l'eau

*Hydrocarbons disrupt exchanges between air and sea*



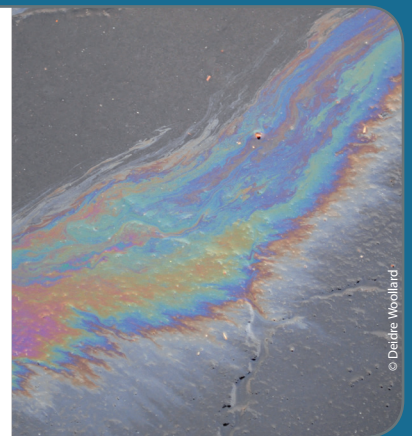
Faire entretenir et réviser son moteur régulièrement par un professionnel : il fonctionnera mieux et polluera moins

*Have the engine regularly revised by a professional: it will work better and will pollute less*



Nettoyer les eaux de fond cale à l'aide de feuilles absorbantes hydrophobes

*Clean bilge water using hydrophobic absorbent sheets*



© Daidre Woollard



URCPIE  
NORMANDIE

Ecogestes Manche Normandie est une campagne de sensibilisation des plaisanciers à la préservation de l'environnement marin. Elle mobilise pour cela un réseau de relais locaux.

Pour plus d'informations : [www.ecogestes-manche.fr](http://www.ecogestes-manche.fr)