

Préservons le vivant, [RESPECTONS] la mer !

Let's preserve life, respect the sea !

La Manche est un pôle de biodiversité

The Channel Sea is a focus of interest for its biodiversity



Respecter les espèces, tailles, quantités et périodes de pêche autorisées.
Se renseigner auprès de la DIRM ou de la capitainerie la plus proche pour connaître la réglementation

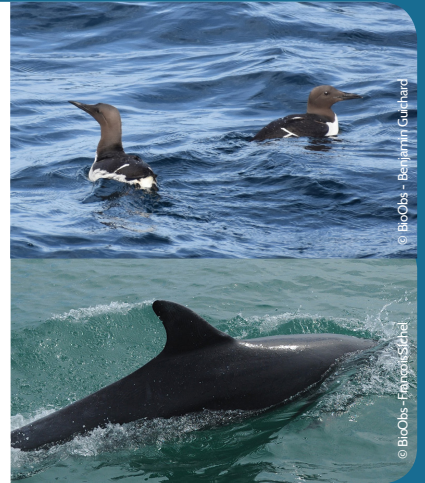
Restrict fishing to authorised sizes, times, quantities and species



Observer les animaux sans les toucher, ni les déranger, ni les nourrir
Respecter une zone de tranquillité de 300 mètres autour des mammifères marins.

Observe the animals without touching, disturbing or feeding them,

Respect a tranquility zone of 300 meters around the marine mammals.



© BioObs - Benjamin Guichard
© BioObs - François Sichel

Aucun déchet n'est anodin

No waste is harmless



Avant de partir en mer, choisir des produits avec peu d'emballage
Before getting on board, select the products with least wrapping



Ramener ses déchets à terre et utiliser les bornes de tri
Bring the rubbish back to land and use recycling spots



© Marie-Françoise - URPIE, Normandie

Les espèces invasives sont une menace pour la biodiversité

Invasive species threaten biodiversity



Signaler toute espèce non habituelle auprès des réseaux locaux comme le programme Alien Mer Normandie*

Report any unusual species to local network as Alien Mer Normandie



Ne pas favoriser leur dissémination par le transport ou l'arrachage (ancre, palmes...)

Do not encourage their dissemination by transport or tearing (anchor, fins...)



* https://www.life-marha.fr/application_Nav%26Co

1 - Sargasse japonaise

2 - Crabe sanguin

© BioObs - Eric Nozerac
© BioObs - François Sichel

L'herbier de zostère, espèce protégée, est une oasis de vie

Zostera protected species, is an oasis of life



Pour ne pas l'arracher avec l'ancre, viser les zones claires (fonds de sable) pour mouiller. Téléchargez l'application Nav&Co* pour connaître les fonds marins et éviter d'ancrer dans les herbiers

In order not to uproot this plant, target clear areas (sandy bottoms) to anchor.



Remonter l'ancre à l'aplomb du bateau
Lift the anchor straight below the boat



© BioObs - François Sichel

Les eaux grises* peuvent être nocives pour la vie marine

"Grey Waters" can be harmful to marine life



Choisir des produits d'hygiène corporelle et d'entretien d'origine végétale ou écolabellisés

Choose natural or ecolabel hygiene and cleaning products

*eaux grises : eaux de lavage intérieur (évier, lavabo, douche) et extérieur (quai, pont)
**grey waters: onboard (sink, washbowl, shower) and port (quay, bridge) washing waters*



© L. Jarmasson - Canopée

Les eaux noires* peuvent engendrer des risques sanitaires

« Black Waters » can be a threat to health



Utiliser les WC du port à quai

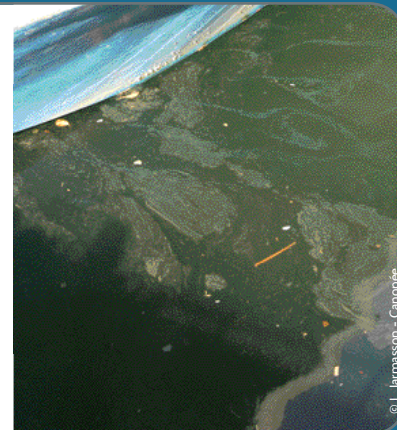
Use the harbor sanitary facilities at the dock



Utiliser le système de pompage des eaux noires du port pour vider sa cuve

Only use the «black waters» pumping system of the harbor to empty the tank

*eaux noires : eaux usées des wc. Tout rejet d'eaux usées est interdit dans les ports et dans la bande des 3 milles nautiques
**black waters: wastewaters from the toilets. Any discharge of wastewater is prohibited in ports and within the 3 nautical mile band*



© L. Jarmasson - Canopée

L'eau douce est rare et précieuse

Freshwater is rare and precious



Limitier la consommation d'eau potable (entretien des équipements, douche, etc.)

Use as little drinking water as possible (equipment maintenance, shower, etc.)



Utiliser un réducteur de débit pour toutes vos installations d'eau

Use a flow reducer for all the water systems



© M. Maclell - EPIE Côte provençale

Les hydrocarbures perturbent les échanges entre l'air et l'eau

Hydrocarbons disrupt exchanges between air and sea



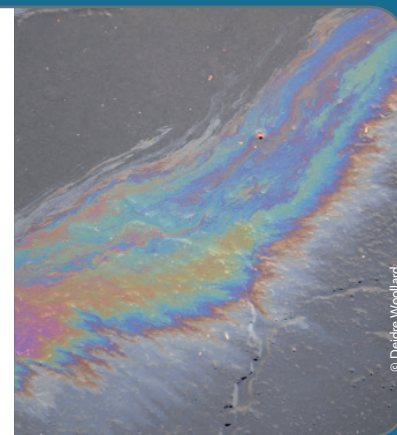
Faire entretenir et réviser son moteur régulièrement par un professionnel : il fonctionnera mieux et polluera moins

Have the engine regularly revised by a professional: it will work better and will pollute less



Nettoyer les eaux de fond cale à l'aide de feuilles absorbantes hydrophobes

Clean bilge water using hydrophobic absorbent sheets



© Delidie Woillard

Création : www.canopeccc / Mise à jour et logo pour la campagne Ecogestes Manche Normandie, URCPME Normandie.
D'après les documents créés pour les campagnes Ecogestes Méditerranée et Manche Atlantique Bretagne, Juin 2024



Ecogestes Manche Normandie est une campagne de sensibilisation des plaisanciers à la préservation de l'environnement marin. Elle mobilise pour cela un réseau de relais locaux. Pour plus d'informations : www.ecogestes-manche.fr